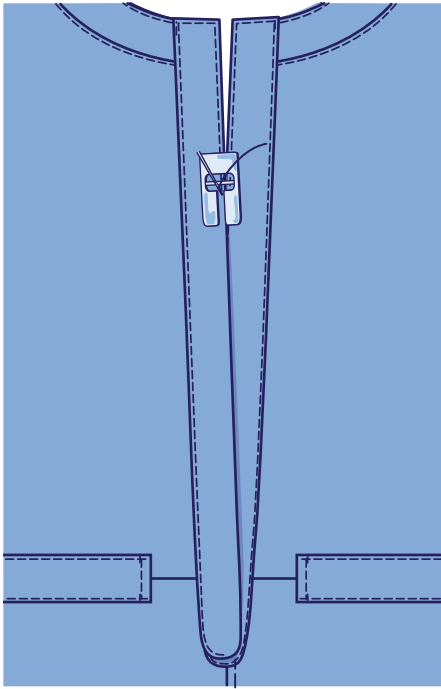
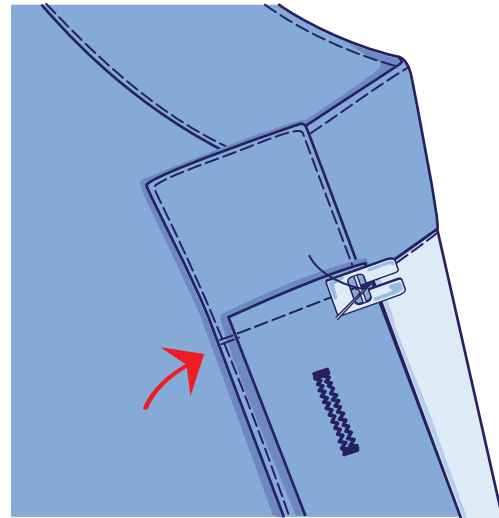


Knipmode

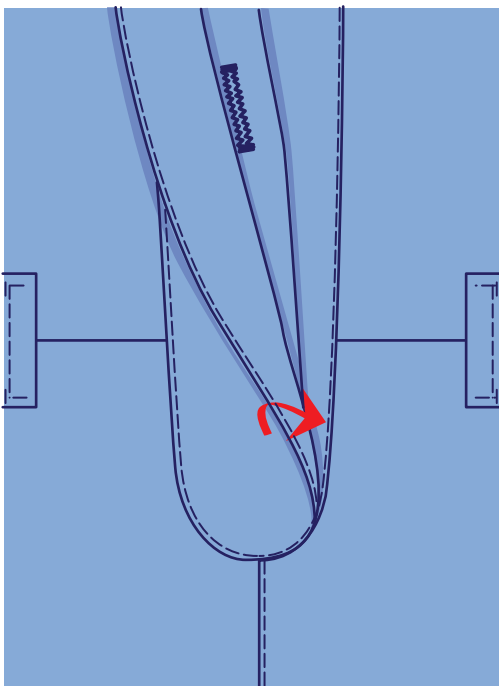
Model 17 April 2011



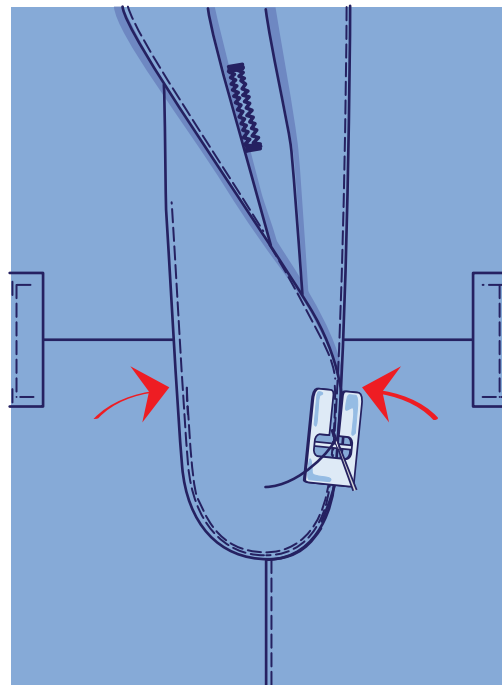
Tek. 6a Stik de bovenrand en voorrand sluitbiezen door.



Tek. 6b Vouw de 'blinde' sluitbies naar voren om en stik de bovenrand in het verlengde van de halsbies vast.



Tek. 7a Leg de rechter sluitbies op de linker sluitbies.



Tek. 7b Stik de ronde onderrand van de rechter sluitbies op de linker sluitbies vast; stik hierbij de blinde sluitbies mee.