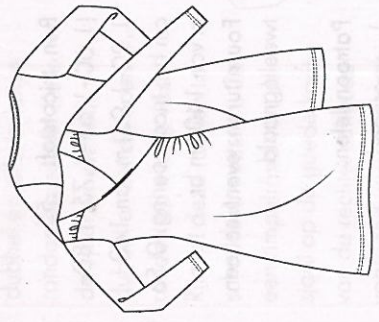


5 Jura



(X zuschn.).
Zuschn. Den Gürtel A aus Kunstleder zuschn.
Zuschneiden Futter Teile 1 und 5 auf der Futterlinie abschneiden. Für die Bewegungsfalte die Mitte des rückw. Teils 2 cm von der Stofffalte entfernt hinlegen; die Faltenlinie nicht durchschneiden.
Versärken: Besatzteile 1a; Unterkragen 4; Taschenbesatz 5.

ARBEITSABLAUF

Verarbeitung von (Kunst) Leder S. 'Allgemein' auf S. 16.

Taschen OK des Taschenfutters an den Taschenbesatz steppen, in der Mitte eine kleine Öffnung stehen lassen. Taschenbesatz + Futter auf rechte Seite umlegen. Seiten- und UK der TT aufeinander steppen. Tasche wenden, Öffnung mit Saum schließen. Tasche gemäß Taschenlinie von Hand auf VT nähen. **Teile** Schulter- und Seitennähte steppen. **Schlaufen** Dafür eine Luftmaschenkette in

den. NZ HA einschneiden. **Ärmel** schließen. Ärmel einsetzen. **Futter** Rückw. Futterteil doppelt falten u. die Stoffzugabe des rückw. Teils an der OK und UK 5 cm auf der Mittellinie zustoppen, diese Nähte in einem Bogen zur Falte hin ablaufen lassen. VT bis 5 cm von der UK entfernt an Besatzteile steppen. Schulter- u. Seitennähte steppen. Oberkragen bis zur Markierung an den HA des rückw. Futterteils und des Besatzes steppen; dabei die Naht schräg zu den Ecken hin einschneiden und in der rückw. Mitte ein Stück des Bändchens als Aufhänger misteppen. NZ HA einschneiden. Ärmel schließen. Ärmel einsetzen. **Doppelnähte** Stoff u. Futterteile + Besatz rechts auf rechts aufeinander legen. Erst die Außenkante des Kragens steppen, dann den Besatz an die Revers- und Vorderkante steppen. Kragen wenden, Futter + Besatz nach innen umschlagen, Ärmel

het beleg naar binnen en zet het op de naden vast. Rimpel de linker zijnaad rechter voorpand tussen de tekens in. Leg het rechter voorpand op het linker voorpand; houd hierbij de goede kanten boven. Zet de zijranden op elkaar vast. Stik de zijnaden. **Mouwen** Sluit de mouwen. Zet de mouwen in. **Afwerking** Stik met een dubbel stiksel of de tweelingnaald een zoom in de onderrand mouwen en panden.

WERKVOLGORDE

Halsbies Stik één rand van de bies op de binnenkant langs de hals van het achterpand. Vouw de bies om de naad naar de goede kant en stik de andere biesrand met een inslag vast. **Passen** Stik de halsrand van de pas en belegpas op elkaar. Stik de schouderrand van de pas en belegpas op elkaar;

Patronenblad B Zwart

Maat 34, 36, 38, 40, 42, 44 en 46

Achterlengte: ± 108 cm.

Ben. tricotstof: 1,75

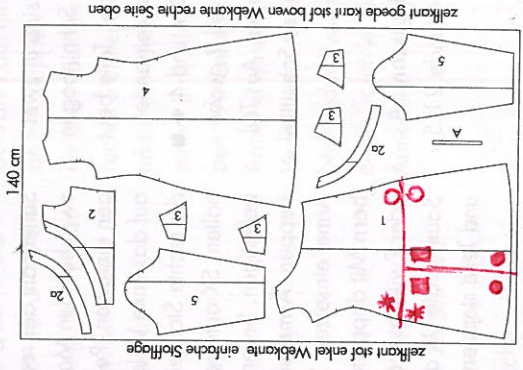
(1,80-1,85-1,95-2,05-2,10-2,20) m van 140 cm br.

Fournituren: Vlieseline

H 608; eventueel een tweelingnaald.

Patroondelen:

- 1 rechter voorpand
- 2 linker voorpand
- 2a voorpandbeleg
- 3 voorpas + belegpas
- 4 achterpand
- 5 mouw



zelfkant stof enkel Webkante einfache Stofflage
 zelfkant goede kant stof boven Webkante rechte Seite oben